

# Microsoft365 Apps の利用方法

## 1 [Microsoft365 Apps について](#)

## 2 [Microsoft365 Apps インストールにあたっての注意・制限事項](#)

## 3 [インストール手順](#)

## 4 [Office のサインイン手順](#)

### [注意点](#)

### [インストールに関する問い合わせ先](#)

## 5 [Microsoft365 Apps 利用の注意事項](#)

### 1 [Microsoft365 Apps について](#)

このサービスは、学校法人白鷗大学が Microsoft と結んでいるライセンス契約の一環として、在籍者向けに無償で提供されるサービスです。ライセンス契約は1年ごと更新であり、本学が必要とするライセンスが変更になった場合・Microsoft 社のライセンス体系が変更になった場合など、将来、変更になる可能性もございます。ご承知おきください。

#### 「インストールできる端末」

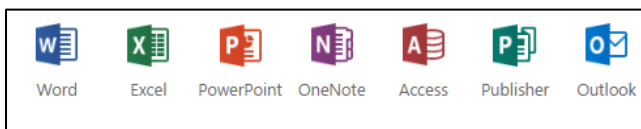
5 台までのパソコン(Windows や Mac)の他、 5 台までのタブレット、5 台までのスマートフォンの計 15 台のデバイスにインストールすることができます。

#### 「ソフトウェアの削除義務」

白鷗大学の学生および教職員でなくなったときは、ソフトウェアをアンインストールして下さい。

#### 「利用できるソフトウェア」

・Microsoft365 Apps



#### 「免責事項」

本サービスは、ライセンス特典として本学の構成員に提供されているサービスを案内するものであり、そのインストールについての相談・インストールによる PC のトラブルなどには一切関与しません。あくまでも、自己責任でご利用ください。

#### 「質問・相談窓口」

日本マイクロソフト Office インストールヘルプデスクへご確認ください。

<https://support.microsoft.com/ja-jp/contactus/office/setup/>

TEL 0120-54-2244

受付時間：平日 9 時～18 時、土日 10 時～18 時（祝・指定休業日を除く）

### 2 [Microsoft365 Apps インストールにあたっての注意・制限事項](#)

※本マニュアルは 2024 年 6 月時点のものです。Microsoft のホームページ更新によりダウンロードマニュアルの画面表示が実際と異なる場合がありますが、基本的に操作方法は変わりません。

※ソフトウェアを選択しての個別インストールはできません。

※既に別の Office がインストールされているパソコンは アンインストールしてから Microsoft365 Apps をインストールしてください。

※Office のバージョンは 2019 が提供されています。

※30 日に 1 回は、インターネットに接続した環境で「サインイン」を行う必要があります。

※Microsoft365 Apps をインストールするには、インターネットから大量のデータをダウンロードする必要があります。通信料にご注意ください。

※情報システム室からのアドバイス -OS と Office の最新バージョンについて-

基本的に OS や Office の最新バージョンはバグや不具合

が多く、原因不明の不具合・トラブルの可能性があります。特に Microsoft 社以外のアプリケーションとの相性は不明であるため、思わぬ不具合が発現する可能性もあります。

大学が管理するパソコンは、授業で必要な様々なアプリケーションを載せる必要があることから、安定稼働を第一に OS や Office が 1-2 世代前のバージョンになっています。

したがって、現在、インストールしてある OS・Office がきちんと動いている状態であれば、最新バージョンの Office が必要かどうかを良く考えてからご利用ください。

セカンド機へのインストールや空いている PC で使ってみたいといった用途であれば問題ないかと思いますが、日常的に使っているメイン機ではいろいろと不都合がでることがあるかもしれません。

いずれにしても、大学は、特典として構成員に提供されているサービスを案内するのみであり、そのインストールについての相談・インストールによる PC のトラブルなどは一切関知しません。あくまでも、自己責任でご利用ください。

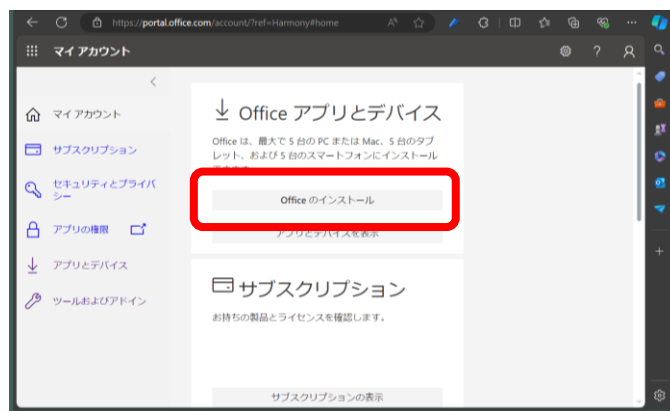
す。ユーザーがパスワードを Web 上から変更することはできません。また、サインインページの「アカウントにアクセスできない場合」から管理者へパスワード初期化をリクエストしても処理されません。

③ Microsoft365 ホーム画面が表示されます。

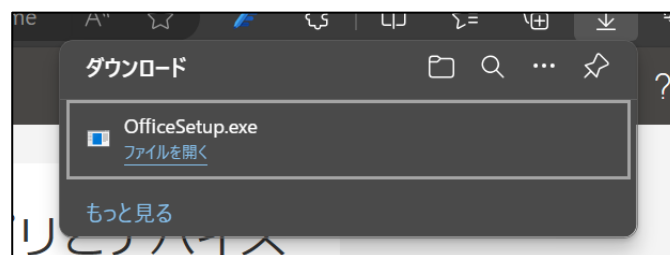
右側のインストールなどから「Microsoft365 アプリをインストールする」をクリックします。



④ Office のインストールをクリックすると、既定のダウンロードフォルダに「OfficeSetup.exe」がダウンロードされます。



⑤ ダウンロードした「OfficeSetup.exe」を開きます。



⑥ セキュリティの警告メッセージが画面中央に表示されましたら「はい」をクリックします。

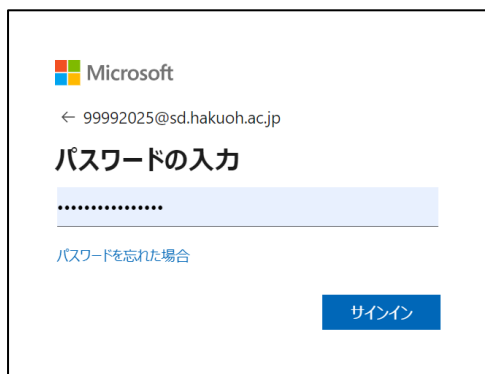
### 3 インストール手順

① 大学ホームページ「学生生活」→「Microsoft365」→「サインインはこちら」から Microsoft365 サインインページにアクセスします。

Microsoft365 のサインイン画面が表示されます。

※Web ブラウザを起動し、<https://portal.office.com/> にアクセスしても同じページを表示することができます。

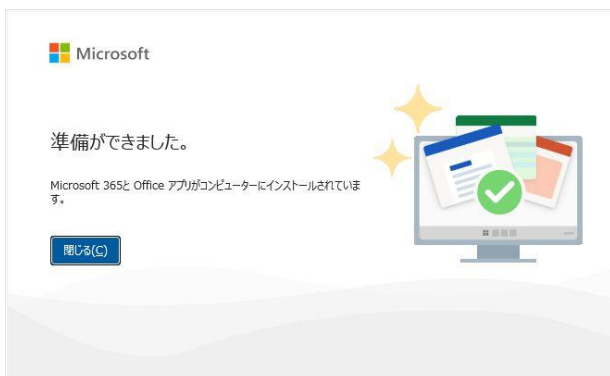
② 画面が表示されたら、メールアドレスと学内で PC にログインするときのパスワードを入力し、サインインします。



※パスワードがわからないときは、情報処理教育研究センターで学生証を提示して初期化してもらう必要があります。



- ⑦ インストールが開始されます（接続環境にもよりますが 15 分程度かかります）完了しましたら「閉じる」をクリックします。これでインストールは完了です。



Office をインストール後、30 日間は何もせずに、Office のアプリケーションを使えますが、期日を過ぎると、制限モードになってしまう為、Office もサインインしておく必要があります。

## 4 Office のサインイン手順

- ① スタートボタンをクリックし、すべてのプログラムから Microsoft365 Apps のアプリケーション（どれでも可）を選択し起動します。（本マニュアルでは Excel の画面で説明しています。）

- ② 起動直後、サインインを促す画面が表示されますので「アカウントにサインインまたはアカウントを作成」をクリックします。



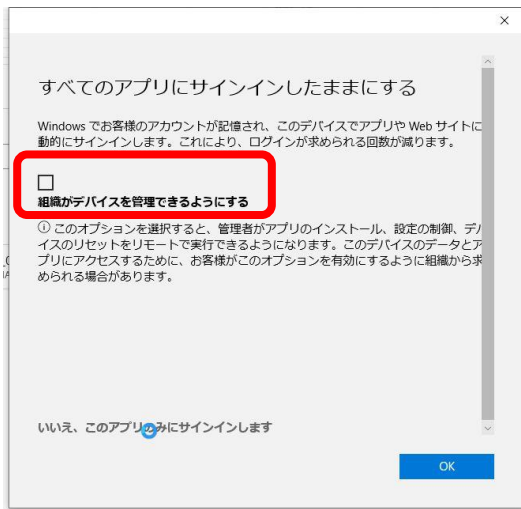
- ③ ライセンス認証の画面が表示されるので白鷗大学から付与されたアカウントおよびパスワードを入力します。



- ④ パスワードを入力しサインインをクリックします。



- ⑤ すべてのアプリにサインインしたままにするの画面が表示されたら、「組織がデバイスを管理できるようにする」のチェックを外し、「OK」をクリック、または「いいえ、このアプリのみにサインインします」をクリックします。



- ⑥ Excel のスタート画面右上に自分の名前と、メールアドレスが表示されたら、Office のサインインは完了です。



Excel の画面にも右上にユーザー名が表示されます。以降、他の Microsoft365 Apps のアプリケーションでの同じ設定は不要です。



## 注意点

サインイン後はインターネットを通じて 30 日ごとにライセンス認証が行われますので、インターネットに接続された環境でご使用ください。本サービスを利用したことによるパソコンのトラブルなどに関して本学は一切責任を負いません。

## インストールに関する問い合わせ先

日本マイクロソフト Office インストールヘルプデスク

<https://support.microsoft.com/ja-jp/contactus/office/setup/>

TEL 0120-54-2244

受付時間：平日 9 時～18 時、土日 10 時～18 時（祝・指定休業日を除く）

## 5 Microsoft365 Apps 利用の注意事項

Microsoft365 Apps はご本人のみ利用可能です。

「Microsoft365」ポータルサイトにサインインするには専用のアカウントとパスワードが必要です。

「Microsoft365 Apps」は Web ブラウザ上で動作するものではなく、端末にインストールして使用します。

Office の最新バージョンがリリースされると、最新版が提供されます。

「Microsoft365 Apps」は 30 日ごとに最低 1 回、インターネットに接続することでライセンス認証されますが、30 日を超えてインターネットに接続ができない場合、再度ライセンス認証ができるまで、Office は機能制限モード※になります。

### ※機能制限モード

Microsoft365 アプリによる表示および印刷のみとなります。新しいファイルの作成や編集するための機能はすべて無効になります。